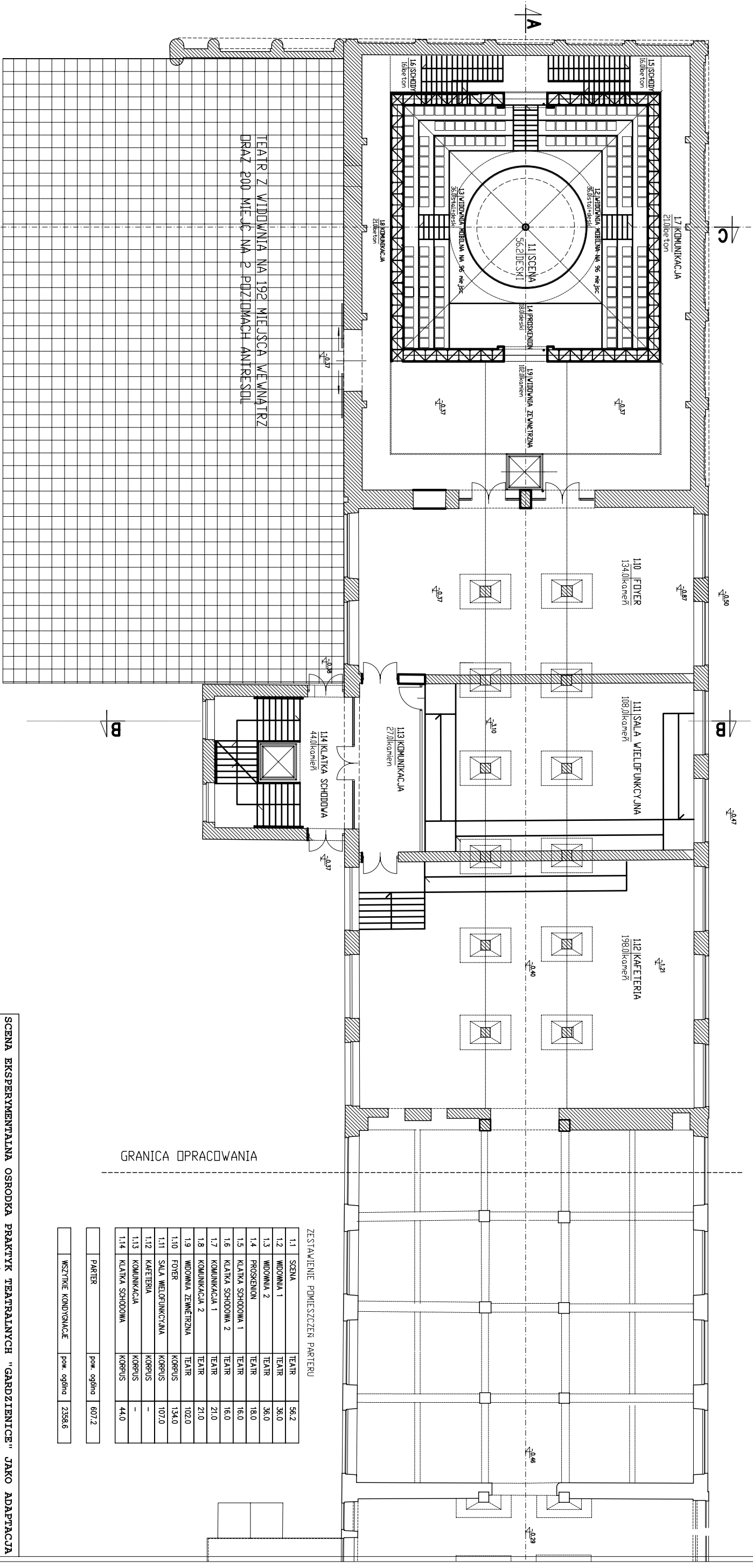


SCENA EKSPERYMENTALNA OSRODKA PRAKTYK TEATRALNYCH "GARDZIENICE" - JAKO ADAPTACJA DAWNEJ HALI PRZEMYSŁOWEJ SZKOLE WYŻSZEJ PSYCHOLOGII SPOŁECZNEJ W WARSZAWIE



ZESTAWIENIE POMICZCZEN PASTERU

11	SCENA	TEATR	56,2
12	WIDOWNIA 1	TEATR	36,0
13	WIDOWNIA 2	TEATR	36,0
14	PROSCENIUM	TEATR	18,0
15	KLATKA SCHODOWA 1	TEATR	18,0
16	KLATKA SCHODOWA 2	TEATR	18,0
17	KOMUNIKACJA 1	TEATR	21,0
18	KOMUNIKACJA 2	TEATR	21,0
19	WIDOWNIA ZEWNĘTRZNA	TEATR	102,0
110	FOYER	KORPUS	134,0
111	SALA WIELOFUNKCYJNA	KORPUS	107,0
112	KAFETERIA	KORPUS	-
113	KOMUNIKACJA	KORPUS	-
114	KLATKA SCHODOWA	KORPUS	44,0

PASTER	pow. ogólna	607,2
WSTĘPNE KONDYGNACJE	pow. ogólna	2358,6

RZUT PASTERU



SCENA EKSPERYMENTALNA OSRODKA PRAKTYK TEATRALNYCH "GARDZIENICE" JAKO ADAPTACJA DAWNEJ HALI PRZEMYSŁOWEJ W SZKOLE WYŻSZEJ PSYCHOLOGII SPOŁECZNEJ W WARSZAWIE	
UMIACJA	WYŻSZA SZKOŁA PSYCHOLOGII SPOŁECZNEJ WARSZAWA, UL. CHODAKOWSKA
AUTORZY	WŁÓDZIMIERZ STANIEMSKI
ARCHITEKTURA	DR INŻ. ARCH. JERZY UŚCINIOWICZ
OSRODEK PRAKTYK TEATRALNYCH "GARDZIENICE"	20-112 LUBLIN, UL. GRODKA 5A/ TEL/FAX: (081) 5329840
SKALA	1:200
DATA	20 września 2007
NR RIS.	2
RZUT PASTERU	